



АДМИНИСТРАЦИЯ ГОРОДА ПЕРМИ

ДЕПАРТАМЕНТ ЗЕМЕЛЬНЫХ ОТНОШЕНИЙ

Сибирская ул., д. 15, Пермь, 614000, тел. (342) 212-46-78, факс 212-41-51

e-mail: dzo@gorodperm.ru, http://www.gorodperm.ru

РАЗРЕШЕНИЕ

на размещение объекта

№ 21-01-44-1408 от 12 СЕН 2022

Департамент земельных отношений администрации города Перми в соответствии с пунктом 3 статьи 39.36 Земельного кодекса Российской Федерации, Положением о порядке и условиях размещения объектов на землях или земельных участках, находящихся в государственной или муниципальной собственности, на территории Пермского края без предоставления земельных участков и установления сервитутов, публичного сервитута, утвержденным постановлением Правительства Пермского края от 22.07.2015 № 478-п, заявлением от 01.09.2022 № 21-01-07-П-9918

разрешает Помогаеву Виктору

размещение объекта: линии электропередачи классом напряжения до 35 кВ, а также связанные с ними трансформаторные подстанции, распределительные пункты и иное предназначенное для осуществления передачи электрической энергии оборудование, для размещения которых не требуется разрешения на строительство.

на землях: государственная собственность на которые не разграничена

местоположение: Пермский край, г. Пермь, Дзержинский район

разрешение выдано на срок: 1 год

Дополнительные условия размещения:

Территория, согласно схеме, расположена в зонах с особыми условиями использования территорий: приаэродромная территория аэродрома аэропорта Большое Савино, охранный зона объектов электросетевого хозяйства.

Помогаеву В.А.:

1. Соблюдать правила охранных зон воздушного пространства, установленные постановлением Правительства Российской Федерации от 11.03.2010 № 138 «Об утверждении Федеральных правил использования воздушного пространства Российской Федерации».

2. Соблюдать правила охраны электрических сетей, установленные постановлением Правительства Российской Федерации от 24.02.2009 № 160 «О порядке установления охранных зон объектов электросетевого хозяйства и особых условий использования земельных участков, расположенных в границах таких зон».

Помогаеву В.А. в соответствии с пунктом 7(2) Положения о порядке и условиях размещения объектов на землях или земельных участках, находящихся в государственной или муниципальной собственности,

на территории Пермского края без предоставления земельных участков и установления – сервитутов, публичного сервитута, – утвержденного постановлением Правительства Пермского края от 22 июля 2015 г. № 478-п, представить в департамент земельных отношений в течении 1 месяца с момента размещения объектов материалы контрольной геодезической съемки размещенных объектов на бумажном и электронном носителях на безвозмездной основе.

В соответствии со статьей 20¹ Закона Пермского края от 14 сентября 2011 г. № 805-ПК «О градостроительной деятельности в Пермском крае» Помогаеву В.А.:

Не позднее, чем за 10 рабочих дней до начала строительства и реконструкции безвозмездно передать в департамент градостроительства и архитектуры администрации города Перми один экземпляр копий разделов проектной документации, предусмотренных пунктом 1 части 12 статьи 48 Градостроительного кодекса Российской Федерации.

В течение 10 рабочих дней после окончания работ по строительству, реконструкции безвозмездно передать в департамент градостроительства и архитектуры администрации города Перми схему, отображающую расположение объекта и сетей инженерно-технического обеспечения, подписанную Помогаевым В.А., с приложением текстового и графического описания местоположения границ охранной и санитарно-защитной зоны, перечень координат характерных точек границ такой зоны.

Приложение: схема предполагаемых к использованию земель или части земельного участка на 1 л. в 1 экз.

Начальник отдела
предоставления земельных участков
по работе с юридическими лицами



О.В. Матис

СХЕМА ПРЕДПОЛАГАЕМЫХ К ИСПОЛЬЗОВАНИЮ ЗЕМЕЛЬ ИЛИ ЧАСТИ ЗЕМЕЛЬНОГО УЧАСТКА

Объект: Линии электропередачи классом напряжения до 35 кВ, а также связанные с ними трансформаторные подстанции, распределительные пункты и иное предназначенное для осуществления передачи электрической энергии оборудование, для размещения которых не требуется разрешения на строительство

Местоположение: Пермский край, г. Пермь, Дзержинский район, ул. Рабочая

Площадь земель или части земельного участка, кв.м.: 669

Категория земель: земли населенных пунктов

Вид разрешенного использования земельного участка: отсутствует

КАТАЛОГ КООРДИНАТ, м

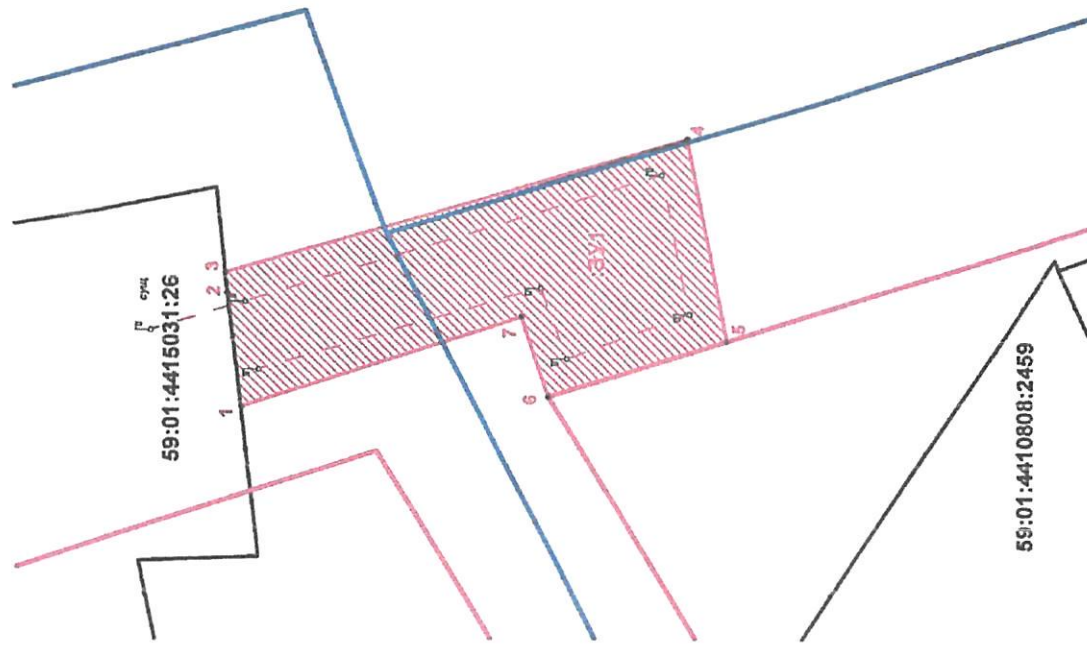
№ точки границы	X	Y
1	516485,64	2229281,18
2	516486,86	2229291,65
3	516487,05	2229293,58
4	516444,02	2229305,93
5	516440,39	2229287,19
6	516457,00	2229282,01
7	516459,50	2229289,51

ОПИСАНИЕ ГРАНИЦ СМЕЖНЫХ ЗЕМЛЕПОЛЬЗОВАНИЙ:

от т.1 до т.3	ЗУ с кад. № 59:01:4415031:26
от т.3 до т.1	городские земли

УСЛОВНЫЕ ОБОЗНАЧЕНИЯ:

- 59:01:4415031:26
- линия электропередачи
- трансформаторная подстанция
- граница земельного участка
- граница смежного участка
- граница для размещения объектов
- граница проектируемого размещения объектов
- обозначения территории проектируемого размещения объектов
- наименование точки границы территории размещения объектов



Масштаб 1:500



Земельный участок № 59:01:4415031:26
ИП Подорогов В.А.
31.08.2022 г.